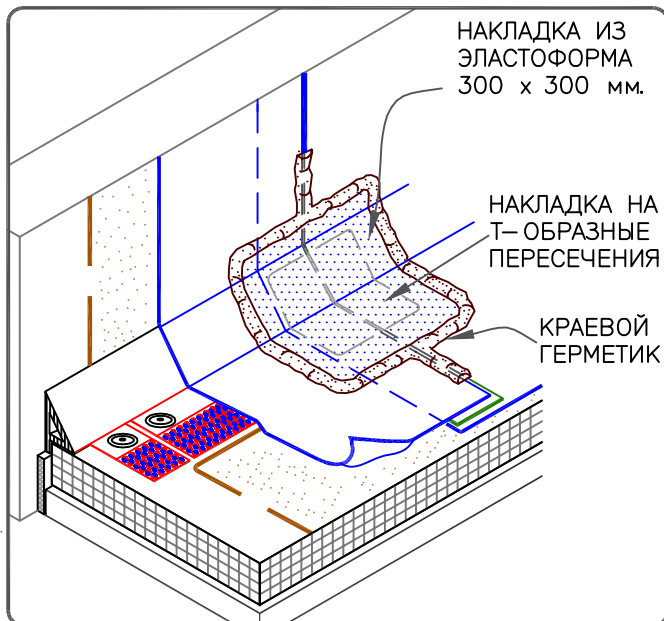
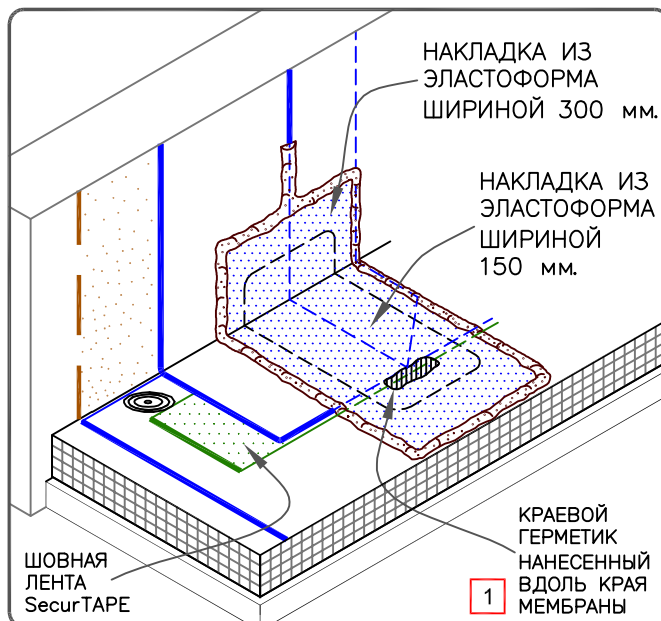


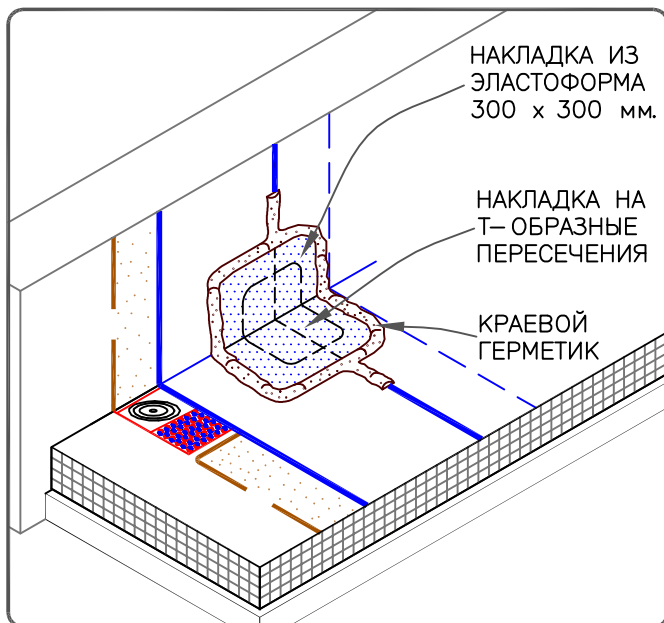
СПЛОШНОЕ ПОЛОТНО МЕМБРАНЫ ЭПДМ



РАЗДЕЛЬНЫЕ ПОЛОТНА МЕМБРАНЫ ЭПДМ



СПЛОШНОЕ ПОЛОТНО МЕМБРАНЫ ЭПДМ



ПРИМЕЧАНИЯ:

1. НАНЕСИТЕ КРАЕВОЙ ГЕРМЕТИК ВДОЛЬ КРАЯ ПОЛОТНА МЕМБРАНЫ ПОД НАКЛАДКУ ИЗ ЭЛАСТОФОРМА, ШИРИНОЙ ПРИМЕРНО 50 мм.
2. НАКЛАДКА НА Т-ОБРАЗНЫЕ ПЕРЕСЕЧЕНИЯ ИЗ ЭЛАСТОФОРМА УСТАНОВЛИВАЕТСЯ ПОВЕРХ ПЕРЕСЕЧЕНИЙ (ШВА) СОСЕДНИХ ПОЛОТЕН МЕМБРАНЫ, ПРИ ЭТОМ ШОВ ДОЛЖЕН НАХОДИТЬСЯ ПОСЕРЕДИНЕ НАКЛАДКИ ИЗ ЭЛАСТОФОРМА В УГЛОВЫХ ПЕРЕХОДЕ.
 - 2.1. САМОКЛЕЯЩИЙСЯ ЭЛАСТОФОРМ УСТАНОВЛИВАЕТСЯ НА ПРАЙМЕР.
 - 2.2. ОБЫЧНЫЙ ЭЛАСТОФОРМ УСТАНОВЛИВАЕТСЯ НА КЛЕЙ ДЛЯ ШВОВ EP-95, ТОРЦЫ ДОЛЖНЫ БЫТЬ ОБРАБОТАНЫ КРАЕВЫМ ГЕРМЕТИКОМ.
3. ДЛЯ СИСТЕМ С ПОВЫШЕННОЙ НАДЕЖНОСТЬЮ НЕОБХОДИМО УСТАНОВЛИВАТЬ 2 СЛОЯ НАКЛАДОК ИЗ ЭЛАСТОФОРМА НИЖНЯЯ ШИРИНОЙ 150 – 230 мм. ВЕРХНЯЯ ШИРИНОЙ 230 – 300 мм. ПРИ ЭТОМ ШОВ ДОЛЖЕН ПРОХОДИТЬ ПО ЦЕНТРУ НАКЛАДОК. ТОРЦЫ ВЕРХНЕЙ НАКЛАДКИ ДОЛЖНЫ БЫТЬ ОБРАБОТАНЫ КРАЕВЫМ ГЕРМЕТИКОМ ВНЕ ЗАВИСИМОСТИ ОТ ТИПА ПРИМЕНЯЕМОГО ЭЛАСТОФОРМА.

<p>—• МЕМБРАНА ЭПДМ</p> <p>—• УТВЕРЖДЕННОЕ УТЕПЛЕНИЕ</p> <p>—• СМ. ПРИМЕЧАНИЕ</p>	<p>ГИДРОИЗОЛЯЦИЯ МЕМБРАНЫ В УГЛОВЫХ ПЕРЕХОДАХ</p> <p>Для дополнительной информации см. Руководство</p>		<p>DETAIL NO.</p> <p>U-2C</p> <p>THERMOSET UNIVERSAL</p>
---	---	--	---