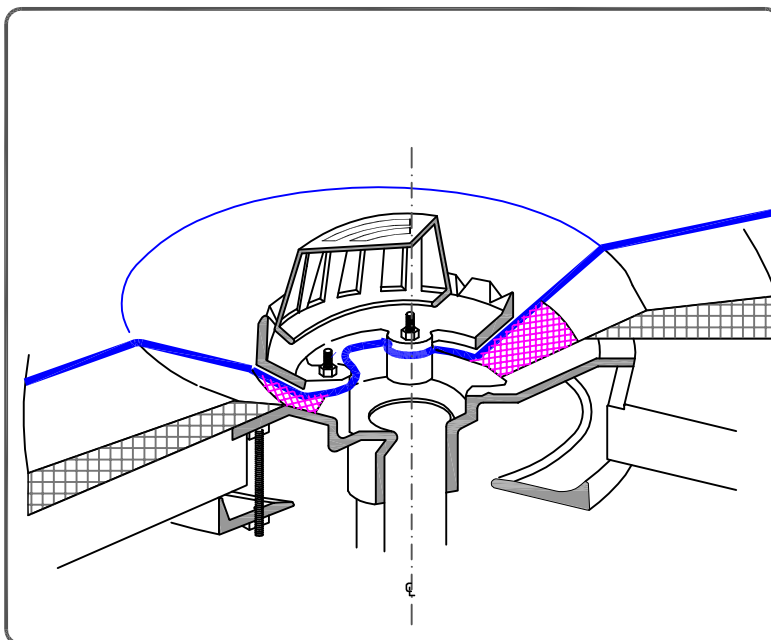
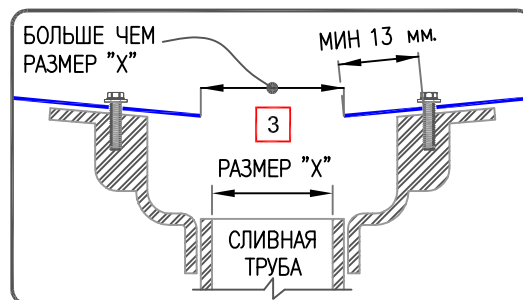


ПРИМЕЧАНИЯ:

1. РАЗМЕР И КОЛИЧЕСТВО ВОРОНОК НА КРОВЛЕ ОПРЕДЕЛЯЕТСЯ ПРОЕКТОМ.
2. ОБЯЗАТЕЛЬНО УСТАНАВЛИВАТЬ ВСЕ КРЕПЛЕНИЯ ПРИЖИМНОГО КОЛЬЦА, ДЛЯ ТОГО, ЧТОБЫ ВОДООТТАЛКИВАЮЩАЯ МАСТИКА НАХОДИЛАСЬ ПОД ПОСТОЯННЫМ ДАВЛЕНИЕМ.
3. ПЕРЕД УСТАНОВКОЙ ПРИЖИМНОГО КОЛЬЦА УБЕДИТЕСЬ, ЧТО НА НИЖНЕЙ ПОВЕРХНОСТИ НЕ ОСТАЛОСЬ ЗАЩИТНОЙ ПЛЕНКИ, ГРЯЗИ И ПР.
4. РАССТОЯНИЕ ОТ ГРАНИЦЫ СТОКА ВОРОНКИ ДО ШВА МЕЖДУ СОСЕДНИМИ ПОЛОТНАМИ МЕМБРАНЫ ДОЛЖНО БЫТЬ НЕ МЕНЬШЕ 152 мм.
5. УКЛОН КОНУСА УТЕПЛИТЕЛЯ В ЗОНЕ СТОКА ВОРОНКИ НЕ ДОЛЖЕН ПРЕВЫШАТЬ 50%.



	—• МЕМБРАНА ЭПДМ	ВОДОСТОЧНАЯ ВОРОНКА 2		DETAIL NO. U-6A	
	—• УТВЕРЖДЕННОЕ УТЕПЛЕНИЕ		Для дополнительной информации см. Руководство		
0	—• СМ. ПРИМЕЧАНИЕ		THERMOSET UNIVERSAL		