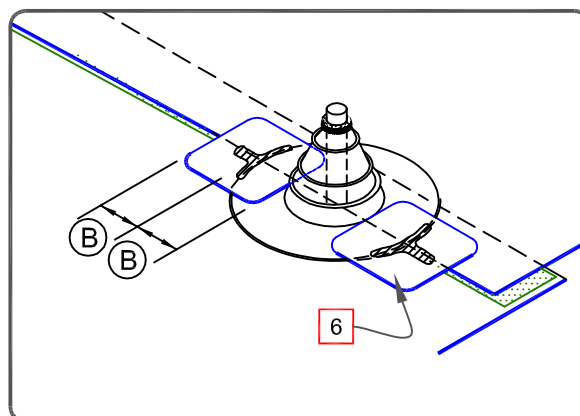


ПРИМЕЧАНИЯ:

1. ПЕРЕД УСТАНОВКОЙ ЗАВОДСКОГО ФАРТУКА УДАЛИТЕ ВСЕГ МУСОР И СУЩЕСТВУЮЩИЕ ФАРТУКИ С ТРУБЫ.
2. ТЕМПЕРАТУРА ТРУБЫ НЕ ДОЛЖНА ПРЕВЫШАТЬ 82°С.
3. ВЕРХНЯЯ ЧАСТЬ ЗАВОДСКОГО ФАРТУКА ДЛЯ ТРУБ ДОЛЖНА БЫТЬ НЕПРЕРЫВНОЙ (БЕЗ РАЗРЕЗОВ И ПРОРЫВОВ) ВНЕ ЗАВИСИМОСТИ ОТ ДИАМЕТРА ТРУБЫ.
4. ПЕРЕД УСТАНОВКОЙ ЗАВОДСКОГО ФАРТУКА ДЛЯ ТРУБ НА МЕСТО УСТАНОВКИ НЕОБХОДИМО НАНЕСТИ ПРАЙМЕР ЭПДМ.
5. ФЛАНЕЦ ЗАВОДСКОГО ФАРТУКА (ГОРИЗОНТАЛЬНАЯ ЧАСТЬ ФАРТУКА) НЕ ДОЛЖЕН ОБРАЗОВАТЬ СКЛАДКИ, ПЕРЕХЛЕСТЫВАТЬСЯ, ОБРЕЗАТЬСЯ ИЛИ ЗАХОДИТЬ НА УГЛОВЫЕ ПЕРЕХОДЫ.
6. ЕСЛИ ЗАВОДСКОЙ ФАРТУК ДЛЯ ТРУБ РАСПОЛАГАЕТСЯ НА ОБЛАСТИ ШВА СМЕЖНЫХ ПОЛОТЕН МЕМБРАНЫ, НЕОБХОДИМО НАНЕСТИ КРАЕВОЙ ГЕРМЕТИК ВДОЛЬ ЛИНИИ ШВОВ (СМ. РИС.) И УСТАНОВИТЬ Т-ОБРАЗНУЮ НАКЛАДКУ ИЗ ЭЛАСТОФОРМА РАЗМЕРОМ 150 x 150 мм. ПОВЕРХ ПЕРЕСЕЧЕНИЯ.
7. В МЕХАНИЧЕСКИ ЗАКРЕПЛЯЕМЫХ КРОВЕЛЬНЫХ СИСТЕМАХ ТРЕБУЕТСЯ ДОПОЛНИТЕЛЬНОЕ ЗАКРЕПЛЕНИЕ МЕМБРАНЫ, СМ. УЗЕЛ [MF-8A](#).

РАЗМЕРЫ		mm
Ⓐ	ОТ	13
	ДО	152
Ⓑ		76



	—• МЕМБРАНА ЭПДМ	<b>ЗАВОДСКОЙ ФАРТУК ДЛЯ ТРУБ</b>		DETAIL NO.	U-8A	
	—• УТВЕРЖДЕННОЕ УТЕПЛЕНИЕ			Для дополнительной информации см. Руководство	THERMOSET UNIVERSAL	
0	—• СМ. ПРИМЕЧАНИЕ					