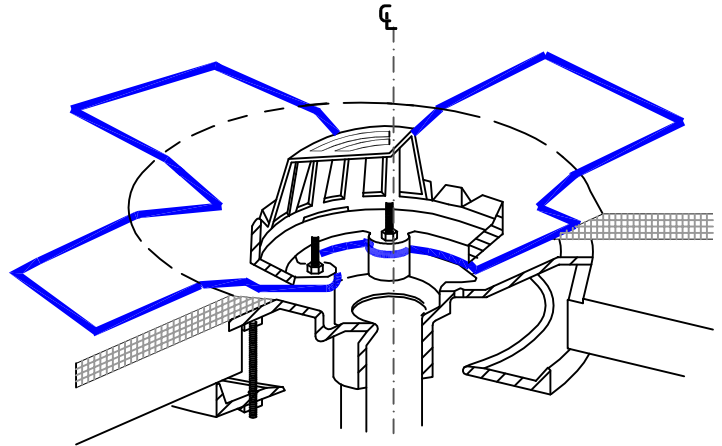
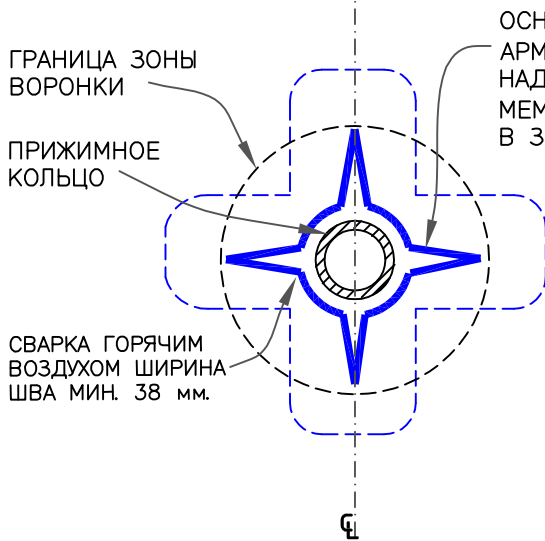


ВЫРЕЖЬТЕ ДЕТАЛЬ ИЗ АРМИРОВАННОЙ МЕМБРАНЫ, КАК ПОКАЗАНО НА РИСУНКЕ ВЫШЕ И РАСПОЛОЖИТЕ В ЗОНЕ ГРАНИЦЫ ВОРОНКИ. СТОРОНЫ МЕМБРАНЫ ДОЛЖНЫ ВЫХОДИТЬ ЗА ГРАНИЦУ ВОРОНКИ ПРИМЕРНО НА 152 мм. КРАЯ ВЫРЕЗАННОЙ ДЕТАЛИ НЕОБХОДИМО ЗАКРУГЛИТЬ.

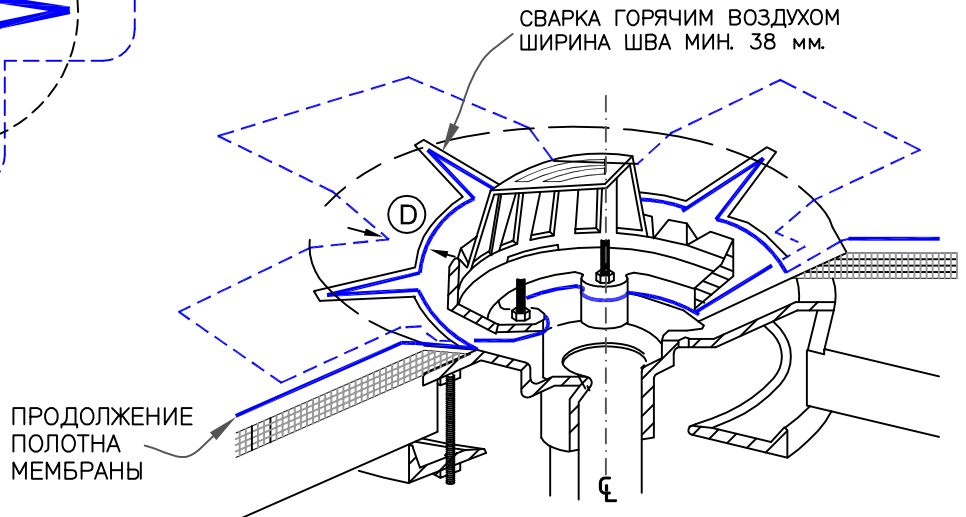


РАСПОЛОЖИТЕ ВЫРЕЗАННУЮ ДЕТАЛЬ В ЗОНЕ ВОРОНКИ, КАК ПОКАЗАНО ВЫШЕ. НАКРОЙТЕ СВЕРХУ ОСНОВНОМ ПОЛОТНОМ АРМИРОВАННОЙ МЕМБРАНЫ, С НАДРЕЗАМИ, ДЛЯ ПРИДАНИЯ МЕМБРАНЕ ПЛОСКОЙ ФОРМЫ В ЗОНЕ ВОРОНКИ. СВАРИТЕ ВЫРЕЗАННУЮ ДЕТАЛЬ С ОСНОВНЫМ ПОЛОТНОМ МЕМБРАНЫ ГОРЯЧИМ ВОЗДУХОМ (СМ. РИС. НИЖЕ). ШИРИНА ШВА МИН. 38 мм.



ОСНОВНОЕ ПОЛОТНО АРМИРОВАННОЙ МЕМБРАНЫ С НАДРЕЗАМИ, ДЛЯ ПРИДАНИЯ МЕМБРАНЕ ПЛОСКОЙ ФОРМЫ В ЗОНЕ ВОРОНКИ.

РАЗМЕРЫ	mm	
Ⓐ	305	МИН.
Ⓑ	152	МИН.
Ⓒ	152	ПРИМЕРНО
Ⓓ	76	МИН.



- мембрана армированная термопластичная
- утвержденное утепление
- 0 — см. примечание

ВОДОСТОЧНАЯ ВОРОНКА, УКЛОН БОЛЕЕ 5%, ВАРИАНТ 2, Ч.2

Для дополнительной информации см. Руководство



УЗЕЛ NO.

U-6C.1

THERMOPLASTIC UNIVERSAL