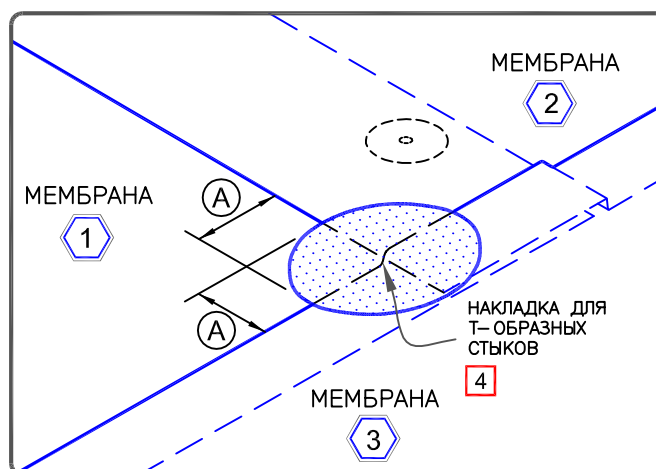


ПРИМЕЧАНИЯ:

1. В МЕХАНИЧЕСКИ ЗАКРЕПЛЯЕМЫХ КРОВЕЛЬНЫХ СИСТЕМАХ В КАЧЕСТВЕ КРЕПЕЖНЫХ ЭЛЕМЕНТОВ ИСПОЛЬЗУЮТСЯ ОСТРОКОНЕЧНЫЕ И СВЕРЛОКОНЕЧНЫЕ САМОРЕЗЫ И КРОВЕЛЬНАЯ ШАЙБА ИЛИ ТАРЕЛЬЧАТЫЙ ДЮБЕЛЬ. ВЫБОР КРЕПЕЖА ЗАВИСИТ ОТ ТОЛЩИНЫ И ВИДА УТЕПЛЕНИЯ И ТИПА ОСНОВАНИЯ.
2. САМОРЕЗЫ И КРОВЕЛЬНАЯ ШАЙБА ДОЛЖНЫ РАСПОЛАГАТЬСЯ ЗА ГРАНИЦЕЙ НАЧАЛА АРМИРОВАНИЯ ПОЛОТНА МЕМБРАНЫ.
3. НА ОТРЕЗНЫЕ КРОМКИ АРМИРОВАННОЙ ТПО И ПВХ МЕМБРАНЫ РЕКОМЕНДУЕТСЯ НАНОСИТЬ СООТВЕТСТВУЮЩИЙ КРАЕВОЙ ГЕРМЕТИК, С ДИАМЕТРОМ ВАЛИКА ОКОЛО 3 мм.
4. ДЛЯ МЕМБРАНЫ ТОЛЩИНОЙ 1,52 мм И 2,03 мм, УСТАНОВИТЕ НАКЛАДКУ ДЛЯ Т-ОБРАЗНЫХ СТЫКОВ ДИАМЕТРОМ 114 мм, НА ВСЕ Т-ОБРАЗНЫЕ СТЫКИ МЕМБРАНЫ.

РАЗМЕРЫ	mm	
(A)	140	ПРИМЕРНО
(B)	13	ПРИМЕРНО



	— мембрана армированная термопластичная
	— утвержденное утепление
<span style="border: 1px solid red; padding: 2px;">0</span>	— см. примечание

**СВАРНОЙ ШОВ,  
МЕХАНИЧЕСКОЕ ЗАКРЕПЛЕНИЕ**

Для дополнительной информации см. Руководство



УЗЕЛ NO.

**MF-2A**

THERMOPLASTIC UNIVERSAL