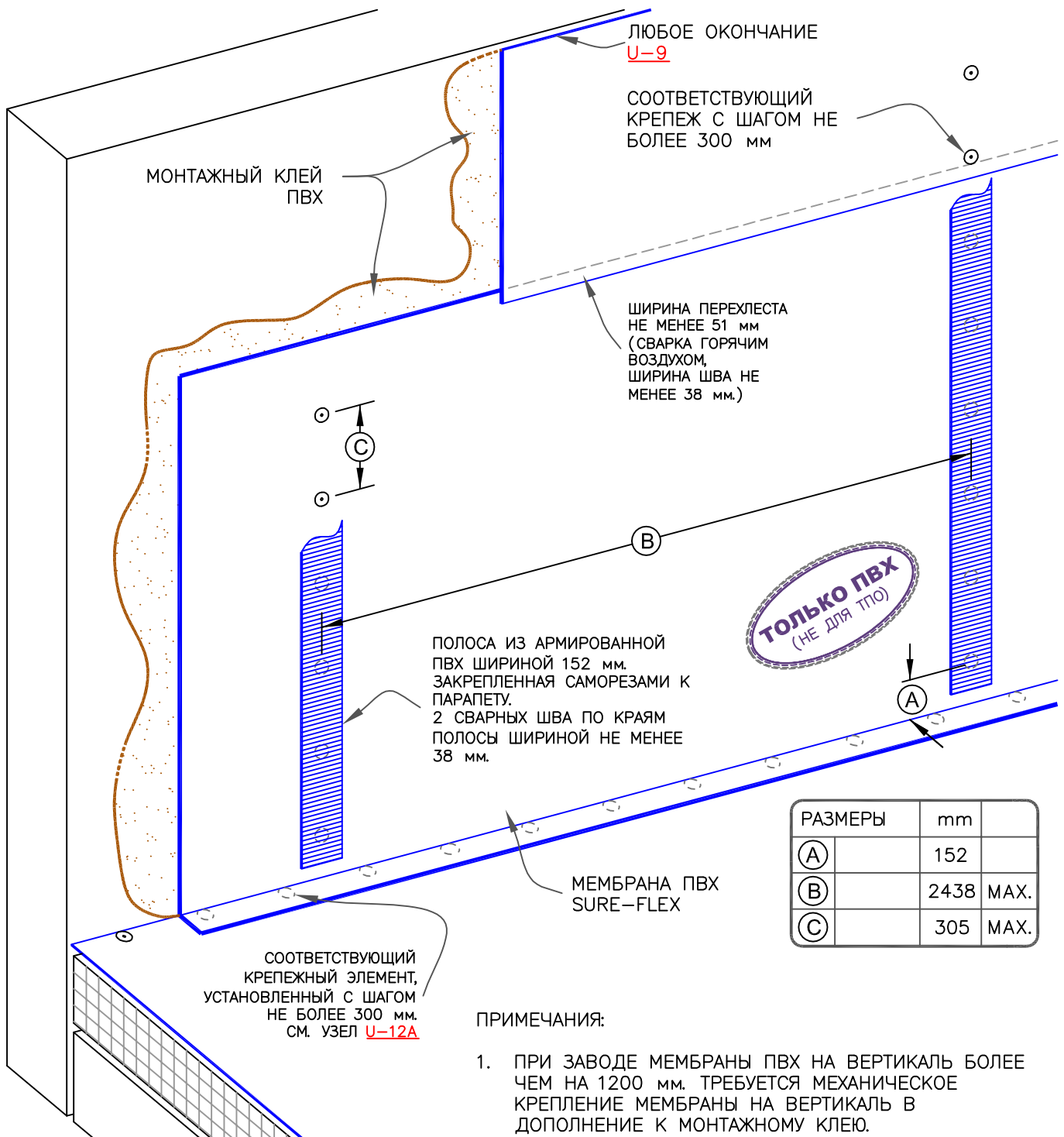


ПРИМЕЧАНИЯ:

1. ШИРИНА ДЕФОРМАЦИОННОГО ШВА ДОЛЖНА БЫТЬ НЕ МЕНЕЕ 20 мм. И НЕ БОЛЕЕ 75 мм.
2. НА ОТРЕЗНЫЕ КРАЯ АРМИРОВАННОЙ ТПО И ПВХ МЕМБРАНЫ РЕКОМЕНДУЕТСЯ НАНОСИТЬ СООТВЕТСТВУЮЩИЙ КРАЕВОЙ ГЕРМЕТИК ВАЛИКОМ ДИАМЕТРОМ ПРИМЕРНО 3 мм.
3. НЕ СЛЕДУЕТ ПРИКЛЕИВАТЬ МЕМБРАНУ К УПЛОТНИТЕЛЮ ДЕФОРМАЦИОННОГО ШВА
4. В МЕХАНИЧЕСКИ ЗАКРЕПЛЯЕМЫХ КРОВЕЛЬНЫХ СИСТЕМАХ В КАЧЕСТВЕ КРЕПЕЖНЫХ ЭЛЕМЕНТОВ ИСПОЛЬЗУЮТСЯ ОСТРОКОНЕЧНЫЕ И СВЕРЛОКОНЕЧНЫЕ САМОРЕЗЫ И КРОВЕЛЬНАЯ ШАЙБА ИЛИ ТАРЕЛЬЧАТЫЙ ДЮБЕЛЬ. ВЫБОР КРЕПЕЖА ЗАВИСИТ ОТ ТОЛЩИНЫ И ВИДА УТЕПЛЕНИЯ И ТИПА ОСНОВАНИЯ.

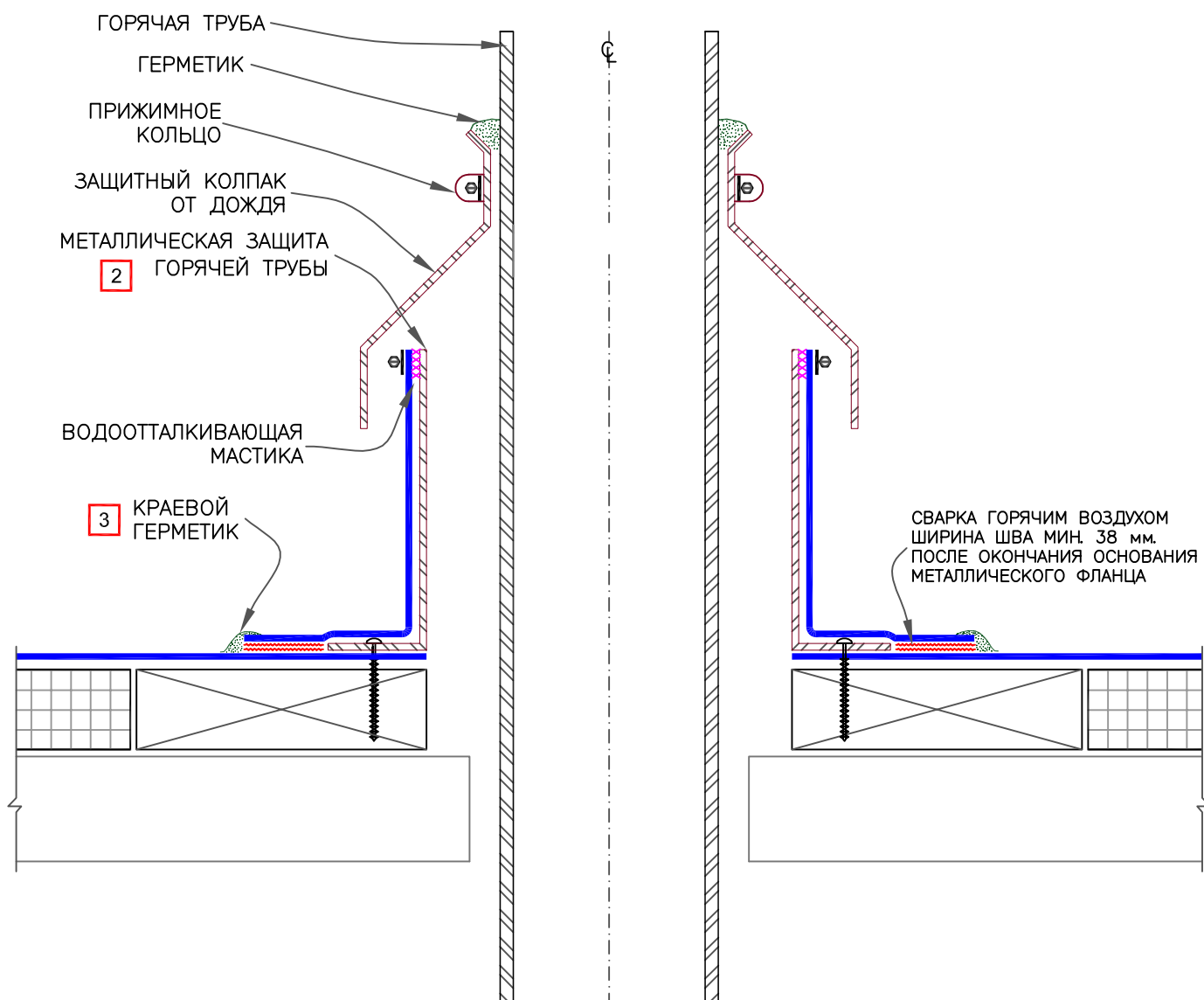
	мембрана армированная термопластичная	ТЕМПЕРАТУРНЫЙ ШОВ ПРИМЫКАНИЕ К ВЕРТИКАЛИ		УЗЕЛ NO.
	утвержденное утепление			U-3B
0	см. примечание	Для дополнительной информации см. Руководство	THERMOPLASTIC UNIVERSAL	



ПРИМЕЧАНИЯ:

1. ПРИ ЗАВОДЕ МЕМБРАНЫ ПВХ НА ВЕРТИКАЛЬ БОЛЕЕ ЧЕМ НА 1200 мм. ТРЕБУЕТСЯ МЕХАНИЧЕСКОЕ КРЕПЛЕНИЕ МЕМБРАНЫ НА ВЕРТИКАЛЬ В ДОПОЛНЕНИЕ К МОНТАЖНОМУ КЛЕЮ.
2. ДОПОЛНИТЕЛЬНОЕ МЕХАНИЧЕСКОЕ ЗАКРЕПЛЕНИЕ НЕ ТРЕБУЕТСЯ ПРИ ЗАВОДЕ МЕМБРАНЫ ПВХ НА ВЕРТИКАЛЬ МЕНЕЕ ЧЕМ НА 1200 мм.

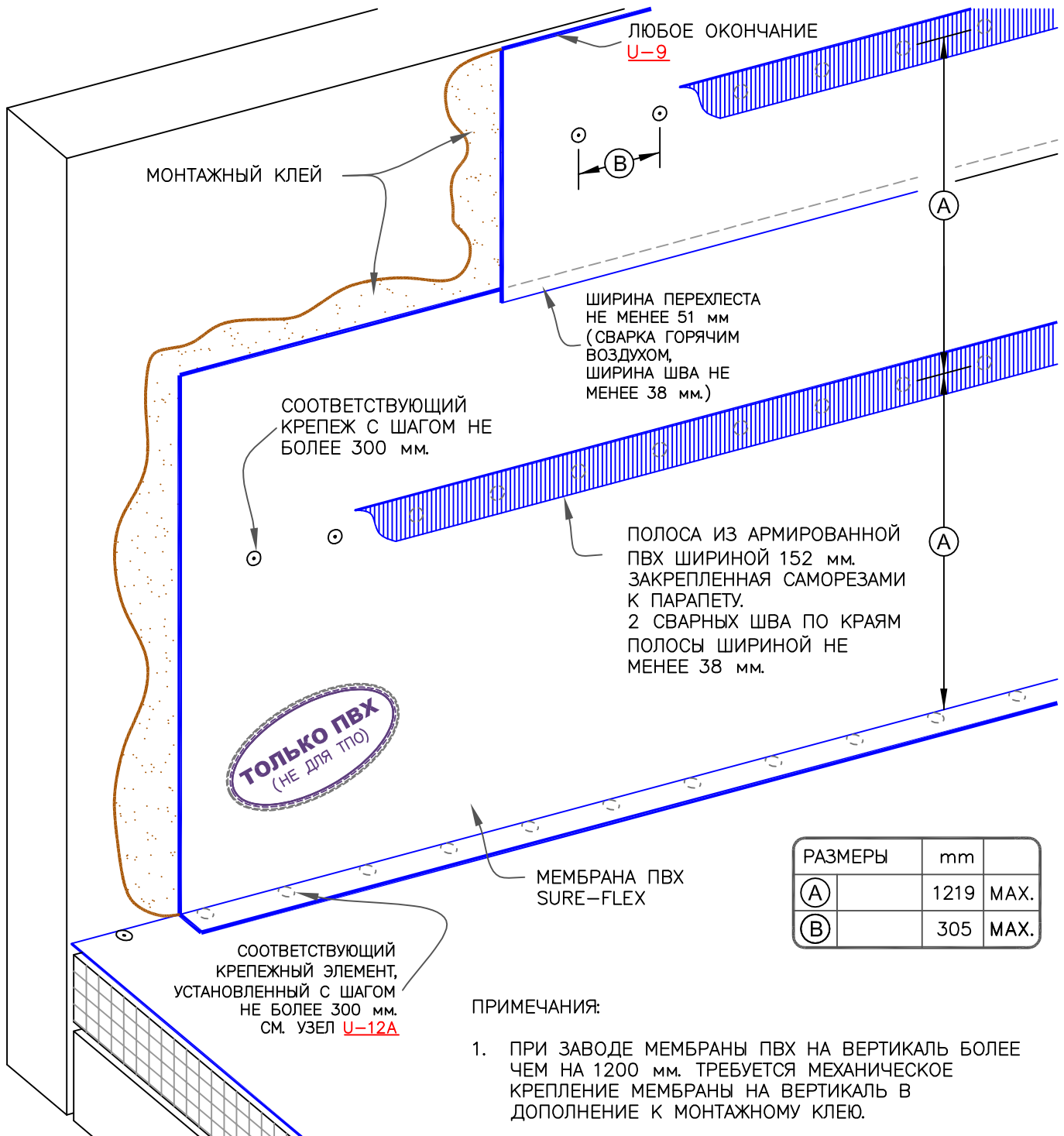
<p>—●— МЕМБРАНА ПВХ</p> <p>—■— УТВЕРЖДЕННОЕ УТЕПЛЕНИЕ</p> <p>0 — СМ. ПРИМЕЧАНИЕ</p>	<p>ГИДРОИЗОЛЯЦИЯ ПАРАПЕТА ВЫШЕ 1200 мм. ВАРИАНТ 1. ТОЛЬКО ДЛЯ ПВХ.</p> <p>Для дополнительной информации см. Руководство</p>	<p>TP</p> <p>УЗЕЛ NO. U-12D</p> <p>THERMOPLASTIC PVC</p>
---	--	--



ПРИМЕЧАНИЯ:

1. ПЕРЕД УСТАНОВКОЙ УДАЛИТЕ ВЕСЬ МУСОР И СТАРЫЙ ФАРТУК С МЕСТА УСТАНОВКИ.
2. ТЕМПЕРАТУРА МЕТАЛЛИЧЕСКОЙ ЗАЩИТЫ ГОРЯЧЕЙ ТРУБЫ НЕ ДОЛЖНА ПРЕВЫШАТЬ 60 °С ДЛЯ ПВХ И 71 °С ДЛЯ ТПО.
3. НА ОТРЕЗНЫЕ КРАЯ АРМИРОВАННОЙ ТПО/ПВХ МЕМБРАНЫ РЕКОМЕНДУЕТСЯ НАНОСИТЬ КРАЕВОЙ ГЕРМЕТИК ВАЛИКОМ ДИАМЕТРОМ ПРИМЕРНО 3 мм.

 — мембрана армированная термопластичная  — утвержденное утепление  — см. примечание	<p>УСТАНОВКА ФАРТУКА НА ГОРЯЧУЮ ТРУБУ</p> <p>Для дополнительной информации см. Руководство</p>		<p>УЗЕЛ NO.</p> <p>U-8E</p> <p>THERMOPLASTIC UNIVERSAL</p>
---	---	---	---

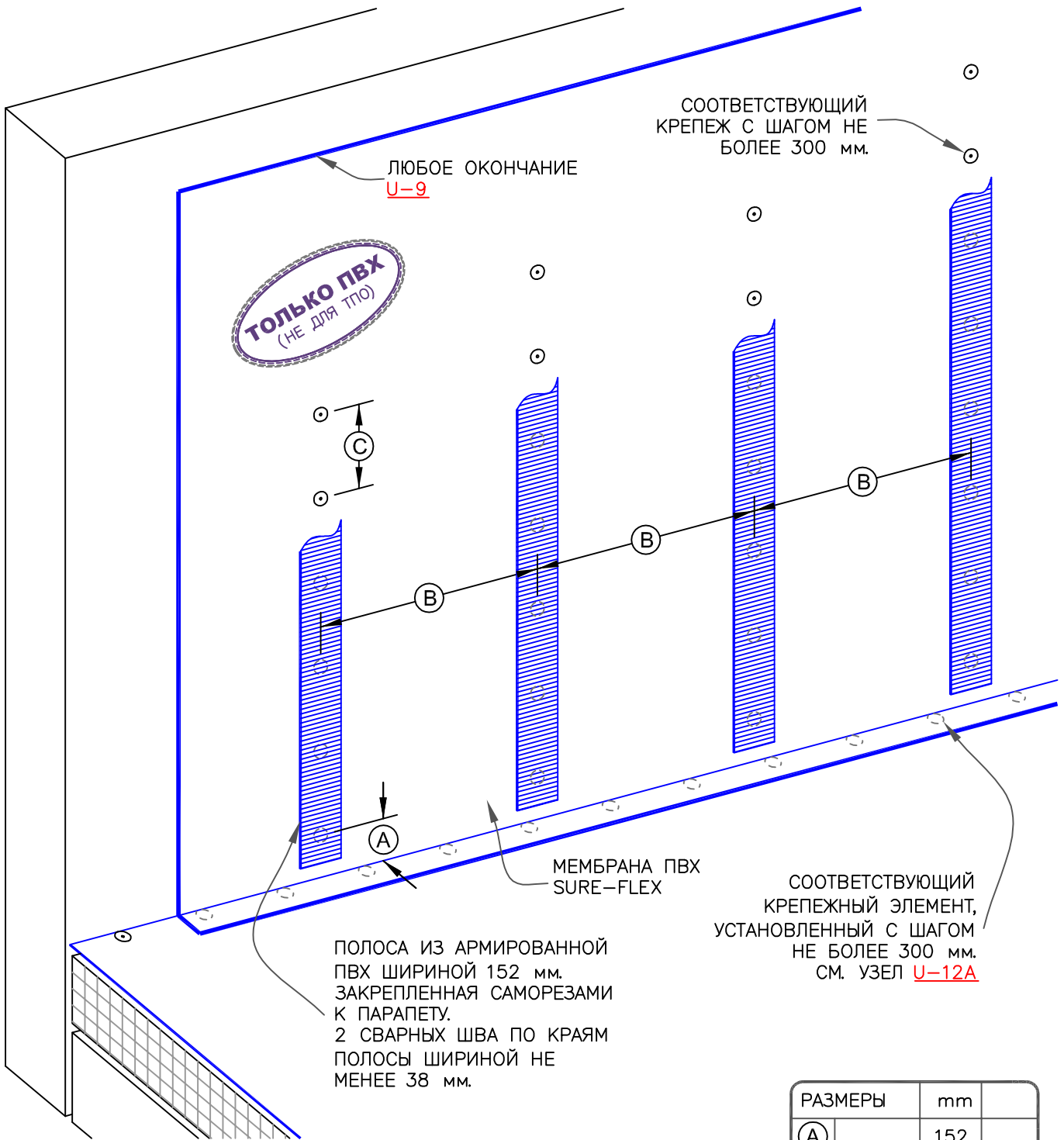


РАЗМЕРЫ	mm	
(A)	1219	МАХ.
(B)	305	МАХ.

ПРИМЕЧАНИЯ:

1. ПРИ ЗАВОДЕ МЕМБРАНЫ ПВХ НА ВЕРТИКАЛЬ БОЛЕЕ ЧЕМ НА 1200 мм. ТРЕБУЕТСЯ МЕХАНИЧЕСКОЕ КРЕПЛЕНИЕ МЕМБРАНЫ НА ВЕРТИКАЛЬ В ДОПОЛНЕНИЕ К МОНТАЖНОМУ КЛЕЮ.
2. ДОПОЛНИТЕЛЬНОЕ МЕХАНИЧЕСКОЕ ЗАКРЕПЛЕНИЕ НЕ ТРЕБУЕТСЯ ПРИ ЗАВОДЕ МЕМБРАНЫ ПВХ НА ВЕРТИКАЛЬ МЕНЕЕ ЧЕМ НА 1200 мм.

<p>—●— МЕМБРАНА ПВХ</p> <p>—■— УТВЕРЖДЕННОЕ УТЕПЛЕНИЕ</p> <p>0 — СМ. ПРИМЕЧАНИЕ</p>	<p>ГИДРОИЗОЛЯЦИЯ ПАРАПЕТА ВЫШЕ 1200 мм. ВАРИАНТ 2. ТОЛЬКО ДЛЯ ПВХ</p> <p>Для дополнительной информации см. Руководство</p>	<p>TP</p> <p>УЗЕЛ NO. U-12E</p> <p>THERMOPLASTIC PVC</p>
---	---	--



РАЗМЕРЫ	mm	
(A)	152	
(B)	813	MAX.
(C)	305	MAX.

	—•— МЕМБРАНА ПВХ
	—•— УТВЕРЖДЕННОЕ УТЕПЛЕНИЕ
	—•— СМ. ПРИМЕЧАНИЕ

**ГИДРОИЗОЛЯЦИЯ ПАРАПЕТА,
МЕХАНИЧЕСКОЕ ЗАКРЕПЛЕНИЕ.
ЛЮБАЯ ВЫСОТА**

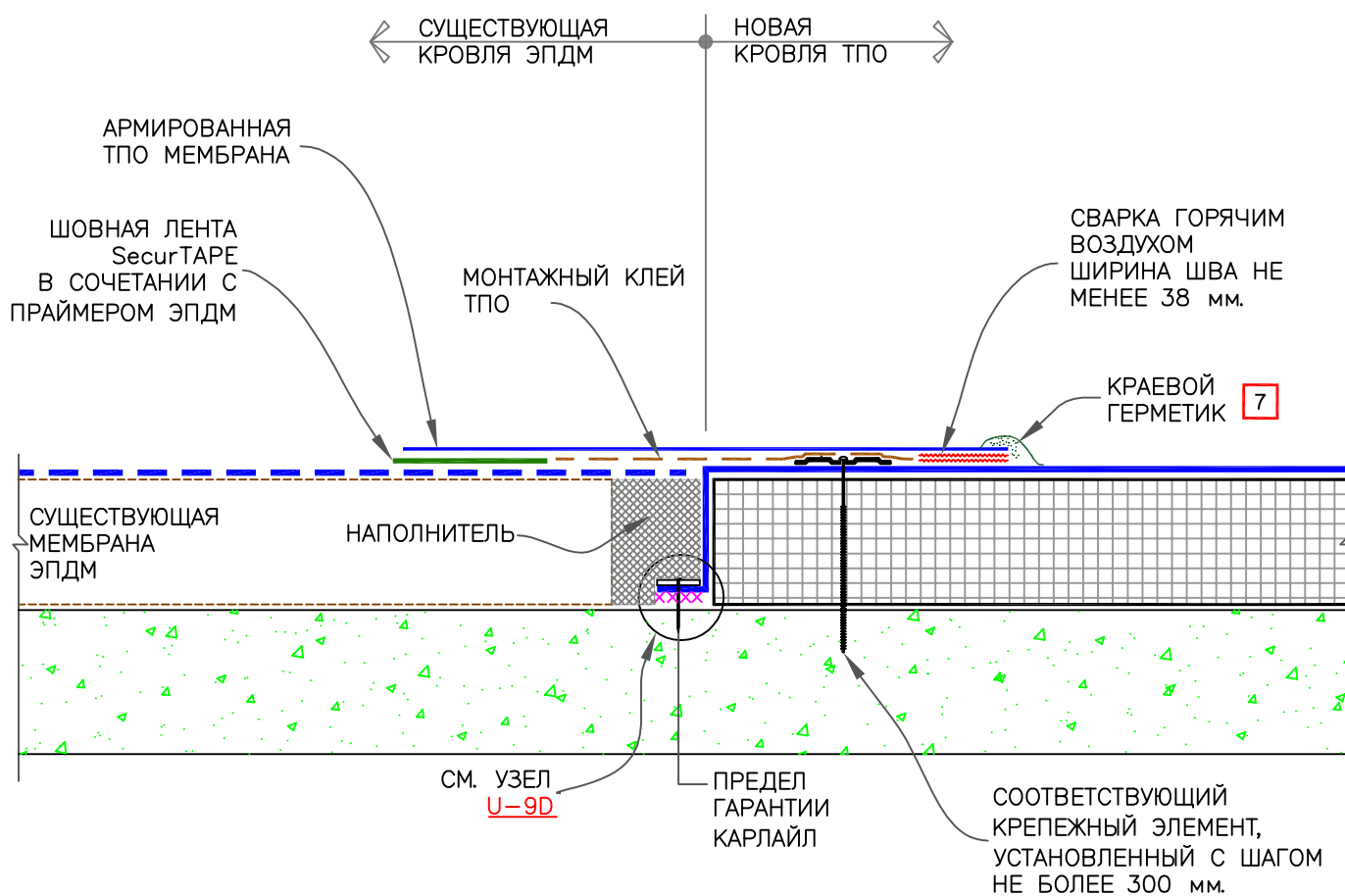
Для дополнительной информации см. Руководство



УЗЕЛ NO.

U-12F

THERMOPLASTIC PVC

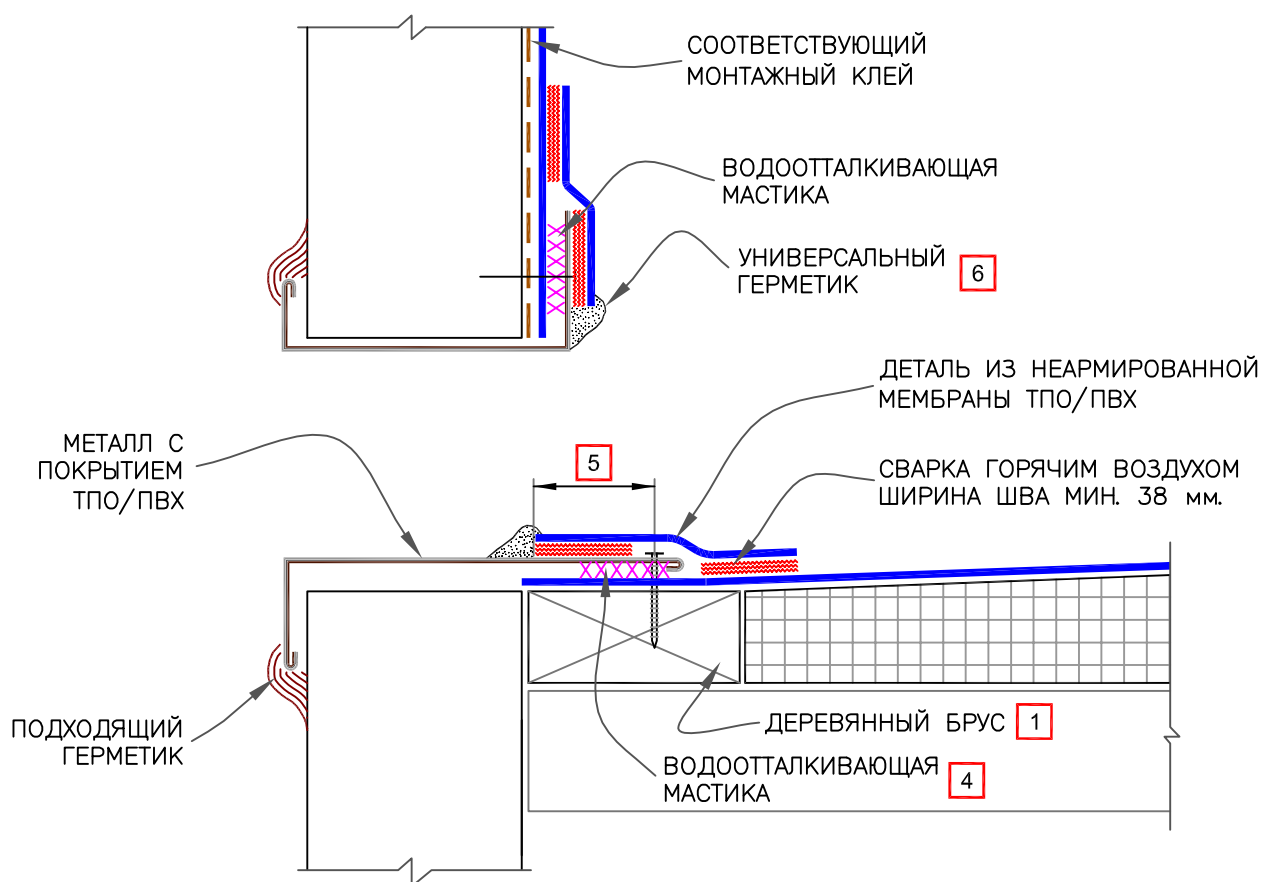


ПРИМЕЧАНИЯ:

1. ПЕРЕД УСТАНОВКОЙ ШОВНОЙ ЛЕНТЫ ОЧИСТИТЕ СУЩЕСТВУЮЩУЮ ПОВЕРХНОСТЬ ЭПДМ ПРИ ПОМОЩИ ВСЕПОГОДНОГО УНИВЕРСАЛЬНОГО ОЧИСТИТЕЛЯ И ДАЙТЕ ПОВЕРХНОСТИ ВЫСОХНУТЬ.
2. ВОДООТТАЛКИВАЮЩАЯ МАСТИКА ДОЛЖНА НАХОДИТЬСЯ ПОД ПОСТОЯННЫМ ДАВЛЕНИЕМ.
3. НА ОТРЕЗНЫЕ КРОМКИ АРМИРОВАННОЙ МЕМБРАНЫ ТПО РЕКОМЕНДУЕТСЯ НАНОСИТЬ КРАЕВОЙ ГЕРМЕТИК ВАЛИКОМ ДИАМЕТРОМ ПРИМЕРНО 3 мм.
4. ЕСЛИ МОНТАЖ КРОВЕЛЬНОГО ПОКРЫТИЯ ПРОИЗВОДИТСЯ ПОВЕРХ КОНСТРУКЦИИ ИЗ СБОРНОГО ЖЕЛЕЗОБЕТОНА, НАНЕСИТЕ В МЕСТА СОЕДИНЕНИЯ КОНСТРУКЦИЙ ВОДООТТАЛКИВАЮЩУЮ МАСТИКУ, ДЛЯ ПРЕДОТВРАЩЕНИЯ МИГРАЦИИ ВОДЫ.

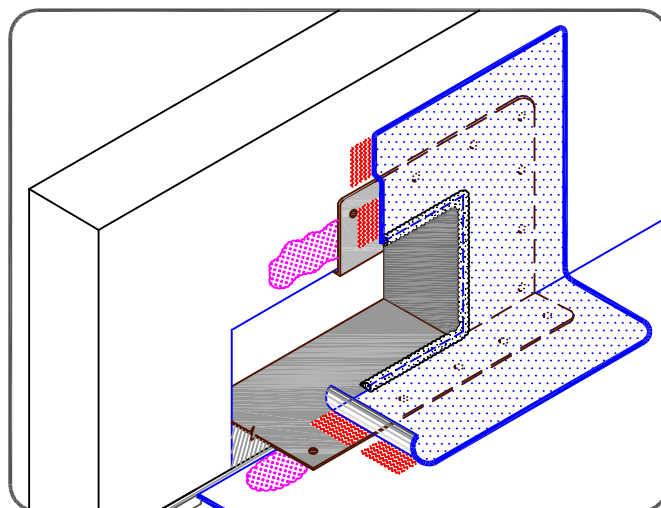


— МЕМБРАНА ТПО — УТВЕРЖДЕННОЕ УТЕПЛЕНИЕ — СМ. ПРИМЕЧАНИЕ	<p align="center">СОЕДИНЕНИЕ СУЩЕСТВУЮЩЕЙ КРОВЛИ ЭПДМ С НОВОЙ КРОВЛЕЙ ТПО</p> <p align="center">Для дополнительной информации см. Руководство</p>		УЗЕЛ NO. U-13E THERMOPLASTIC TPO
--	--	--	---



ПРИМЕЧАНИЯ:

1. ДЕРЕВЯННЫЙ БРУС УСТАНАВЛИВАЕТСЯ ДЛЯ ФИКСАЦИИ СКАППЕРА ИЗ МЕТАЛЛА ТПО/ПВХ. ШИРИНА БРУСА ДОЛЖНА БЫТЬ БОЛЬШЕ ШИРИНЫ ФЛАНЦА СКАППЕРА.
2. ПЕРЕД УСТАНОВКОЙ СКАППЕРА ВЫПОЛНИТЕ ГЕРМЕТИЗАЦИЮ ПАРАПЕТА.
3. КРАЯ ФЛАНЦА СКАППЕРА ИЗ МЕТАЛЛА ТПО/ПВХ ДОЛЖНЫ БЫТЬ ЗАКРУГЛЕНЫ.
4. ВОДООТТАЛКИВАЮЩАЯ МАСТИКА ПОД ФЛАНЦЕМ ДОЛЖНА НАХОДИТЬСЯ ПОД ПОСТОЯННЫМ ДАВЛЕНИЕМ.
5. ФЛАНЦЫ СКАППЕРА ДОЛЖНЫ БЫТЬ ПОЛНОСТЬЮ ЗАКРЫТЫ НЕАРМИРОВАННЫМ ФАРТУКОМ ТПО/ПВХ. РАССТОЯНИЕ ОТ САМОРЕЗОВ ДО КРАЯ НЕАРМИРОВАННОГО ФАРТУКА МИН. 51 мм.
6. НАНЕСИТЕ УНИВЕРСАЛЬНЫЙ ГЕРМЕТИК НА СТЫКИ ФАРТУКА ИЗ НЕАРМИРОВАННОЙ МЕМБРАНЫ И МЕТАЛЛА С ПОКРЫТИЕМ ТПО/ПВХ. ПЕРЕД НАНЕСЕНИЕМ УНИВЕРСАЛЬНОГО ГЕРМЕТИКА МОЖНО ОБРАБОТАТЬ ПОВЕРХНОСТЬ ПРАЙМЕРОМ ТПО ДЛЯ ЛУЧШЕЙ АДГЕЗИ.



	<p>— мембрана армированная термопластичная</p>	<p>СКАППЕР ИЗ МЕТАЛЛА С ПОКРЫТИЕМ ТПО / ПВХ</p>		<p>УЗЕЛ NO.</p>
	<p>— утвержденное утепление</p>			<p>U-18A</p>
<p>0</p>	<p>— см. примечание</p>	<p>Для дополнительной информации см. Руководство</p>	<p>THERMOPLASTIC UNIVERSAL</p>	